

AM-01

Amarelinha

Revisão 1
Data 30/06/98

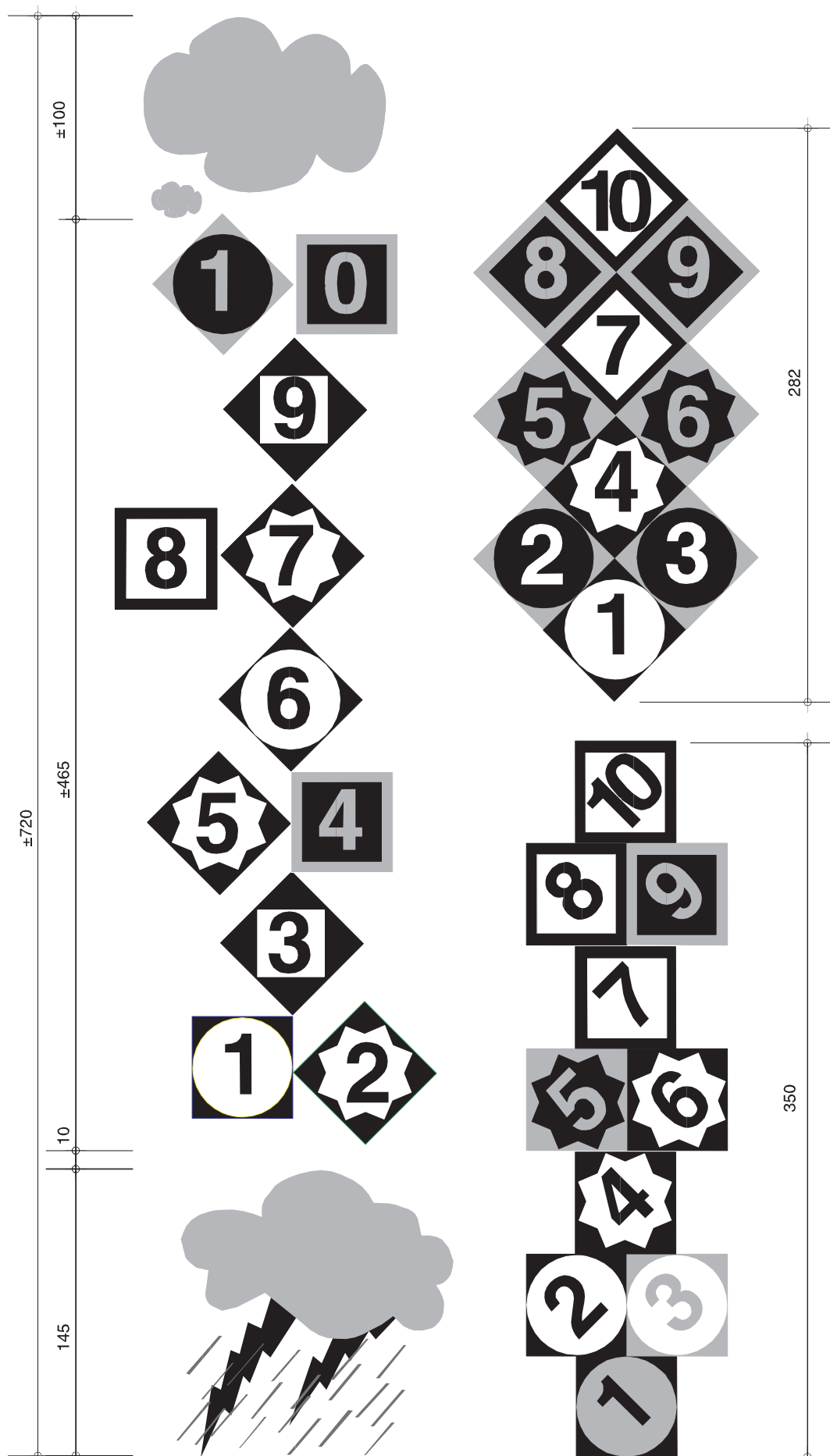
Página
1/4

Código de listagem
1607015



Atenção
Preserve a escala
Quando for imprimir, use
folhas A4 e desabilite a
função "Fit to paper"

Respeite o Meio Ambiente.
Imprima somente o ne-
cessário



EXEMPLOS PARA APLICAÇÃO DA AMARELINHA

utilização de tinta acrílica para pisos nas cores azul, verde, amarela ou vermelha, que deverão ser especificadas em projeto
os moldes serão vendidos no CEDUC/FDE

medidas em centímetros

AM-01
Amarelinha

Revisão 1
Data 30/06/98

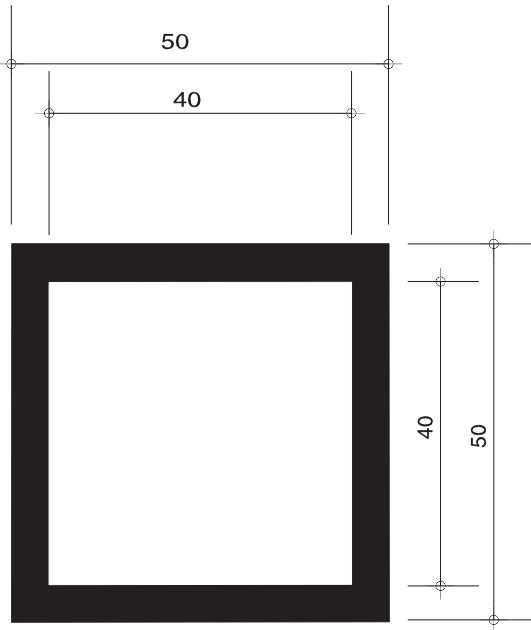
Página
2/4

Código de listagem

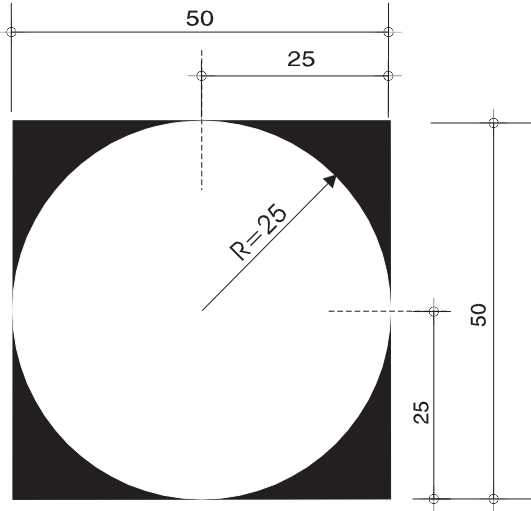
1607015

Atenção
Preserve a escala
Quando for imprimir, use
folhas A4 e desabilite a
função "Fit to paper"

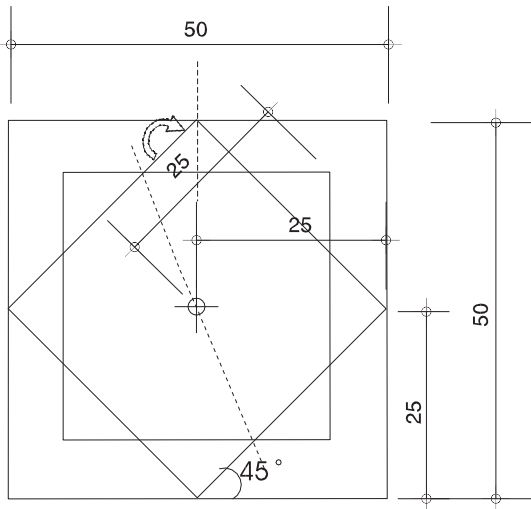
Respeite o Meio Ambiente.
Imprima somente o ne-
cessário



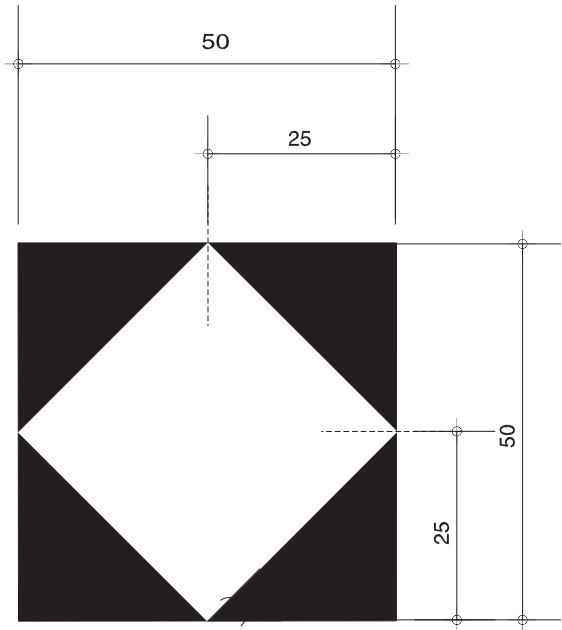
MODELO A



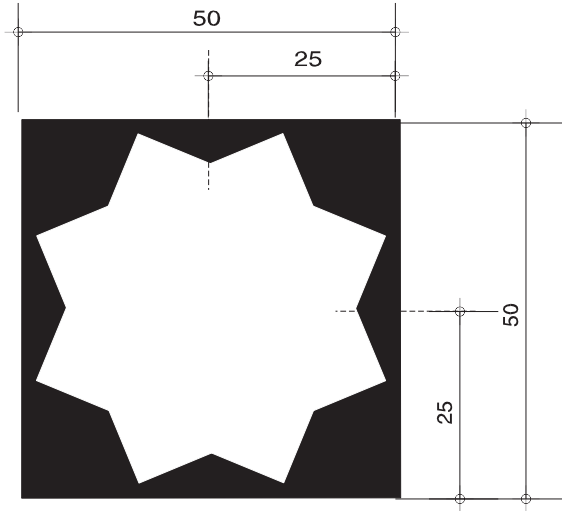
MODELO C



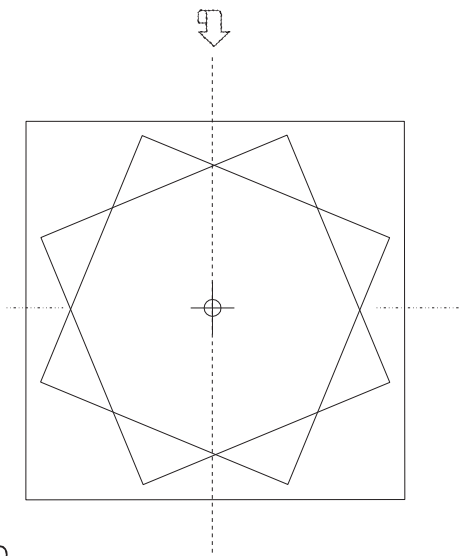
EXEMPLO CONSTRUTIVO PARA MODELO D
Esc. 1:10



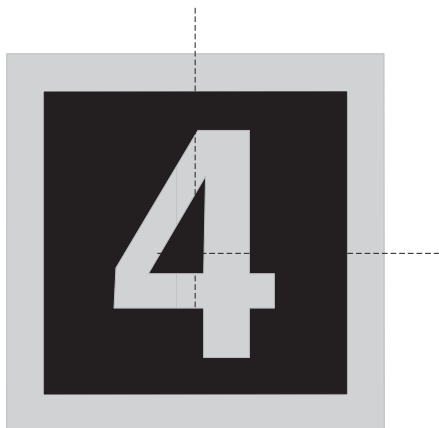
MODELO B



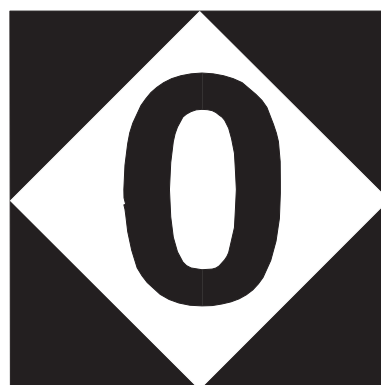
MODELO D



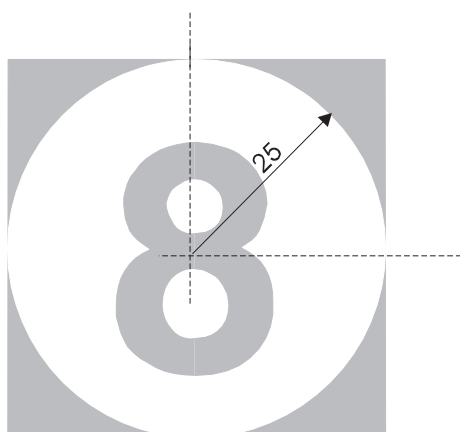
medidas em centímetros



Modelo A



Modelo B



Modelo C



Modelo D

1 2 3 4 5

6 7 8 9 0

NÚMERO PADRÃO
SWITZERLAND BOLD
ESC.1:10

AM-01

Amarelinha

Revisão 1
Data 30/06/98

Página
3/4

Código de listagem
1607015



Atenção
Preserve a escala
Quando for imprimir, use
folhas A4 e desabilite a
função "Fit to paper"

Respeite o Meio Ambiente.
Imprima somente o ne-
cessário

AM-01

Amarelinha

Revisão 1
Data 30/06/98

Página
4/4

Código de listagem

1607015



Atenção
Preserve a escala
Quando for imprimir, use
folhas A4 e desabilite a
função "Fit to paper"

Respeite o Meio Ambiente.
Imprima somente o ne-
cessário

DESCRIÇÃO

Protótipo comercial

- Tintas:
 - SUVINIL / GLASSURIT
 - METALATEX / SHERWIN WILLIAMS
 - NOVACOR / GLOBO

APLICAÇÃO

- Praça de Recreação, galpões e áreas externas.

EXECUÇÃO

- Pintura em tinta acrílica poliesportiva, em pelo menos duas demãos.
- Seguir rigorosamente todas as recomendações do fabricante da tinta.
- Preparar e limpar a superfície a ser pintada, previamente.
- Recomenda-se programar a pintura para o período da manhã. Evitar dias nublados ou chuvosos.
- Utilização das cores opcionais: azul, verde, amarela, vermelha, laranja ou branca.

RECEBIMENTO

- Só serão aceitas as pinturas que:
 - Apresentarem o perfeito delineamento dos desenhos;
 - Apresentarem-se homogeneamente pintadas em duas demãos;
 - Seguirem corretamente as indicações de projeto em cores e dimensões.

SERVIÇOS INCLUÍDOS NOS PREÇOS

- Pintura poliesportiva.

CRITÉRIOS DE MEDIÇÃO

- un. — por unidade executada.